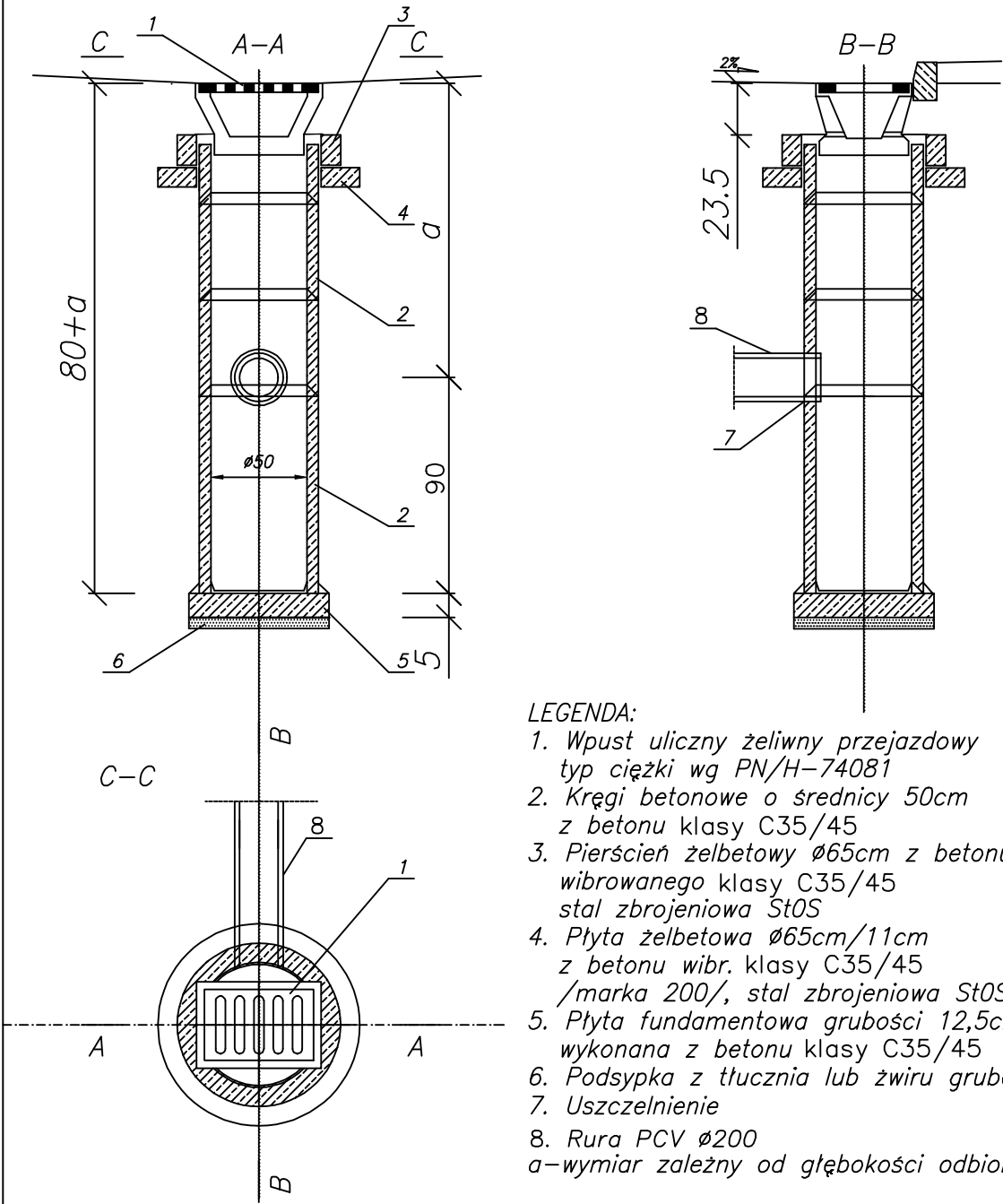


WPUST DESZCZOWY BETONOWY DN500 Z OSADNIKIEM 0,8 cm



LEGENDA:

1. Wpust uliczny żeliwny przejazdowy typ ciężki wg PN/H-74081
 2. Kręgi betonowe o średnicy 50cm z betonu klasy C35/45
 3. Pierścień żelbetowy ø65cm z betonu wibrowanego klasy C35/45 stal zbrojeniowa St0S
 4. Płyta żelbetowa ø65cm/11cm z betonu wibr. klasy C35/45 /marka 200/, stal zbrojeniowa St0S
 5. Płyta fundamentowa grubości 12,5cm wykonana z betonu klasy C35/45
 6. Podsyпка z tłucznia lub żwiru grubości 7cm
 7. Uszczelnienie
 8. Rura PCV ø200
- a-wymiar zależny od głębokości odbiornika

PRZEDMIOT OPRACOWANIA: "Budowa Powatowego Magazynu Zarządzania Kryzysowego. Rozbiórka budynków: dydaktyczno-warsztatowego, magazynowego i gospodarczo-garażowego."		TYTUŁ RYSUNKU: schemat wpustu deszczowego	
ADRES: Kłobuck, ul. Zamkowa 6, 42-100 Kłobuck, (nieruchomość obejmująca część działki nr ewid. 374/15 oraz działkę 374/3)		BRANŻA: SANITARNĄ	
INWESTOR: Powiat Kłobuck, 42-100 Kłobuck ul. Rynek im. Jana Pawła II 13		PROJEKTANT: mgr inż. Małgorzata Kolanus	NR UPRAWNIENI: LOD/5238/PWBS/23
		SPRAWDZIŁ: mgr inż. Wojciech Jędrzejczyk	PODPIS: LOD/1795/POOS/11
		ASYSTENT: mgr inż. Martyna Chłęd	
		SKALA: -----	BRANŻA: sanitarna
		FAZA: projekt wykonawczy	
		DATA: listopad 2025	